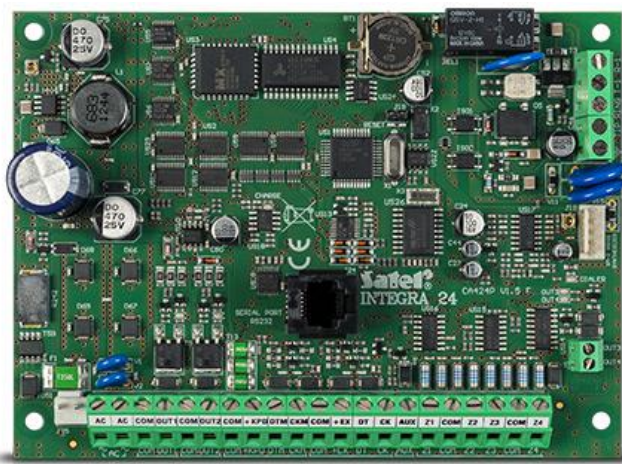


INTEGRA 24

PŁYTA GŁÓWNA CENTRALI ALARMOWEJ OD 4 DO 24 WEJŚĆ

Zaawansowane centrale alarmowe oferujące oprócz funkcji alarmowych, również możliwość realizowania systemów automatyki domowej oraz kontroli dostępu. Dzięki szerokiej gamie modułów rozszerzeń, ich możliwości mogą być dostosowane do bieżących potrzeb – od niewielkich systemów, po rozległe instalacje. Dużym atutem central **INTEGRA** są ich możliwości komunikacyjne w połączeniu z dodatkowymi modułami – GSM oraz TCP/IP.

- obsługa od 4 do 24 wejść
- możliwość podziału systemu na 4 strefy
- obsługa od 4 do 20 programowalnych wyjść
- magistrale komunikacyjne do podłączania manipulatorów i modułów rozszerzeń
- wbudowany komunikator telefoniczny z funkcją monitoringu, powiadamiania głosowego i zdalnego sterowania
- obsługa systemu przy pomocy manipulatorów LCD, klawiatur strefowych, pilotów i kart zbliżeniowych oraz zdalnie z użyciem komputera lub telefonu komórkowego
- 16 niezależnych timerów do automatycznego sterowania
- funkcje kontroli dostępu i automatyki domowej
- pamięć 439 zdarzeń z funkcją wydruku
- obsługa do 16+1+1 użytkowników
- port RS-232 – gniazdo RJ
- możliwość aktualizacji oprogramowania za pomocą komputera
- wbudowany zasilacz impulsowy o wydajności 1,2 A z funkcjami ładowania akumulatora i diagnostyki
- opcja niezgłaszania jako awarii ewentualnych problemów z połączeniem z serwerem SATEL



DANE TECHNICZNE

Klasa zabezpieczenia	S
Maksymalna pojemność akumulatora	7 Ah
Napięcie zasilacza centrali (±10%)	13,8 V DC
Obciążalność wyjść programowalnych niskoprądowych	50 mA
Obciążalność wyjść programowalnych wysokoprądowych (±10%)	2000 mA
Wydajność prądowa zasilacza	1,2 A
Wymiary płytki elektroniki	142 x 106 mm
Zakres temperatur pracy	-10...+55 °C
Napięcie zasilania płyty głównej (±15%)	18 V AC, 50-60 Hz
Pobór prądu w stanie gotowości	121 mA
Maksymalny pobór prądu	204 mA