

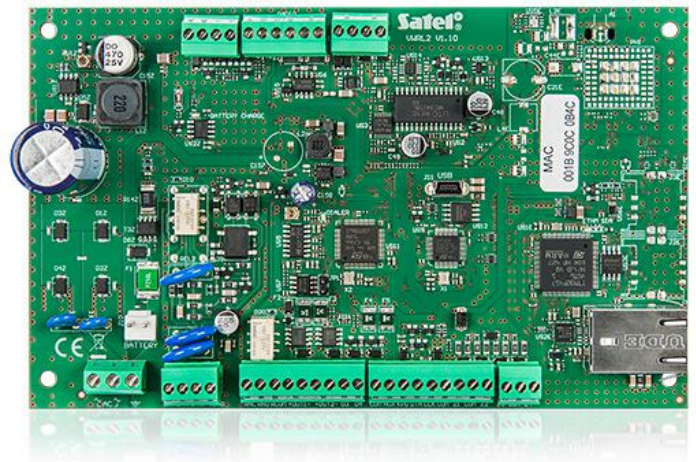
# VERSA IP

## CENTRALA ALARMOWA

Centrala alarmowa **VERSA IP** przeznaczona jest do ochrony małych i średniej wielkości obiektów. Umożliwia stworzenie systemu przewodowego lub bezprzewodowego, a także hybrydowego, łączącego obie te formy instalacji. Współpracuje z kontrolerami systemów bezprzewodowych **ABAX 2** i **ABAX**.

**VERSA IP** to rozwiązanie łączące w sobie funkcjonalności, które do tej pory były dostępne poprzez zastosowanie kilku odrębnych urządzeń. Jej płyta główna integruje moduły: **ETHM**, **INT-VG**, **INT-AV** oraz dialer PSTN. Dzięki temu centrala **VERSA IP** umożliwia komunikację dwoma kanałami (Ethernet i PSTN), zapewniając skuteczne przekazywanie informacji.

- zgodność z EN50131 Grade 2
- 4 programowalne wejścia przewodowe:
  - obsługa czujek typu NO i NC oraz czujek roletowych i wibracyjnych
  - obsługa konfiguracji EOL i 2EOL
- dodatkowe wejście sabotażowe typu NC
- 5 programowalnych wyjść przewodowych:
  - 2 wyjścia wysokoprądowe
  - 2 wyjścia niskoprądowe typu OC
  - 1 wyjście przekaźnikowe
- 3 wyjścia zasilające
- wyjście do podłączenia montowanego w obudowie dedykowanego przetwornika piezoelektrycznego (sygnalizacja akustyczna)
- maksymalna liczba wejść programowalnych: 30
- maksymalna liczba wyjść programowalnych: 12
- podział systemu na 2 strefy:
  - możliwość przypisania wejścia do dwóch stref
- sterowanie systemem za pomocą:
  - manipulatorów LCD lub LED
  - manipulatorów bezprzewodowych **VERSA-LCDM-WRL**, **VERSA-KWRL2** (**VERSA IP Firmware v1.09** lub nowszy)
  - manipulatorów z ekranem dotykowym **INT-TSG**, **INT-TSH**
  - kart zbliżeniowych
  - pilotów zdalnego sterowania
- zintegrowany moduł PSTN umożliwiający:
  - monitoring (SIA, ContactID, inne)
  - powiadamianie głosowe (8 numerów, 16 komunikatów)
  - zdalne programowanie (modem 300 bps) przy pomocy programu **DLOADX**
- wbudowany moduł ETHM umożliwiający:
  - powiadamianie e-mail
  - sterowanie przy pomocy aplikacji **VERSA CONTROL** oferującej powiadamianie PUSH
  - monitoring do stacji
  - programowanie przy pomocy programu **DLOADX**
- wbudowany moduł głosowy:
  - blisko 13 minut na komunikaty wykorzystywane w menu głosowym
  - ponad 4 minuty na 16 komunikatów do celów powiadamiania telefonicznego (komunikat może trwać do 16 sekund)
- wbudowane gniazdo USB-HID
- pamięć 2047 zdarzeń
- obsługa 30 użytkowników, z których każdemu można przydzielić:
  - hasło
  - kartę zbliżeniową
  - pilota
- 4 timery umożliwiające automatyczne:



- załączanie/wyłączanie czuwania w strefach
- sterowanie wyjściami (włączanie/wyłączanie światła, zraszanie ogrodu itp.)
- rozłączalne listwy zaciskowe
- opcja niezgłaszania ewentualnych problemów z połączeniem z serwerem SATEL jako awarii

**DANE TECHNICZNE**

Komunikaty głosowe	16
Obciążalność wyjść programowalnych niskoprądowych	50 / 12 VDC mA
Pamięć zdarzeń	2047
Strefy	2
Timery	4
Wydajność prądowa zasilacza	2 A
Wymiary obudowy	266 x 286 x 100 mm
Wymiary płytki elektroniki	173 x 105 mm
Zakres temperatur pracy	-10...+55 °C
Napięcie zasilania (±15%)	18 V AC, 50-60 Hz
Maksymalna wilgotność	93±3%
Pobór prądu z sieci 230 V – w stanie gotowości	120 mA
Pobór prądu z akumulatora – w stanie gotowości	160 mA
Napięcie zgłoszenia awarii akumulatora (±10%)	11 V
Napięcie odciążenia akumulatora (±10%)	10,5 V
Klasa środowiskowa wg EN50130-5	II
Maksymalny pobór prądu z sieci 230 V	160 mA
Maksymalny pobór prądu z akumulatora	200 mA
Wejścia przewodowe programowalne	4
Maksymalna liczba wejść programowalnych	30
Wyjścia przewodowe programowalne	5
Maksymalna liczba wyjść programowalnych	12
Wyjścia zasilające	3
Magistrale komunikacyjne	1
Manipulatory	do 6
Stopień zabezpieczenia wg EN 50131	Grade 2
Obciążalność wyjścia AUX	500 / 12 V DC
Zalecany transformator	40 VA
Masa (z obudową i akcesoriami)	1220 g
Użytkownicy	30
Adresy e-mail do powiadamiania	8
Komunikaty tekstowe	64
Obciążalność wyjścia +VR	200 / 12 V DC
Wyjście KPD	500 / 12 V DC
Obciążalność wyjścia programowalnego przekaźnikowego	1000 / 24 V DC mA
Obciążalność wyjść programowalnych wysokoprądowych	1100 / 12 VDC mA
Zakres napięć wyjściowych	10,5 V...14 V DC
Prąd ładowania akumulatora	800 mA
Napięcie wyjściowe zasilacza	12 V DC ±15%
Numery telefonów do powiadamiania	8