

Instrukcja obsługi Grenton Intercom Monitor 7"

ICM-002-E-01

Grenton Intercom Monitor to 7-calowy wewnętrzny wideodomofon z ekranem IPS o rozdzielczości 1024x600. Umożliwia podłączenie czujników alarmowych i dzwonnka do drzwi.



1. Dane techniczne

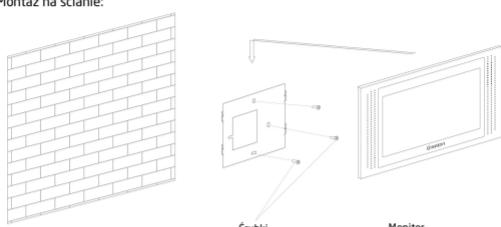
Wyświetlacz	7" IPS LCD, pojemnościowy
Zasilanie urządzenia	PoE, 12V _{dc}
Pobór mocy	6W, w trybie gotowości - 2.5W
Kamera wbudowana	tak
Rozdzielczość ekranu	1024 x 600
Tworzywo obudowy	aluminium
Wersje kolorystyczne	czarny, biały lub złoty
Wymiary (wys./szer./gł.)	128/236/26,5mm
Montaż	na ścianie lub w puszcze za pomocą specjalnego uchwyty

2. Montaż urządzenia

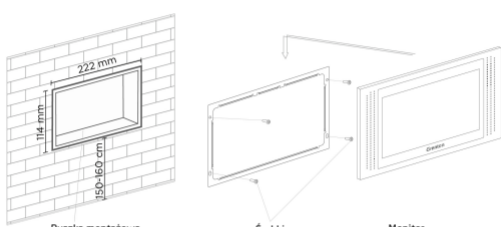
Przed zamontowaniem monitora należy przygotować otwór lub wgłębienie w ścianie o wymiarach 222/114/60mm (do montażu wtopionego). Jest to konieczne do przeprowadzenia przewodów i instalacji monitora.

Uchwyt mocujemy w puszcze przy użyciu wkrętów z zestawu i śrubokręta krzyżakowego. Montaż monitora na uchwycie odbywa się od góry ku dołowi.

Montaż na ścianie:



Montaż w puszcze za pomocą specjalnego uchwyty:



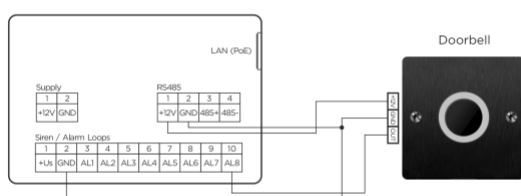
3. Schemat podłączenia

Do podłączenia będziesz potrzebować:

- Przewód UTP CAT5 lub wyższej klasy podłączony do switcha z obsługą PoE lub zwykłego switcha / routera (maksymalna długość kabla nie powinna przekraczać 100 metrów, zgodnie ze standardem IEEE 802.3).

- Zasilanie na 12V, 2A.
- W razie potrzeby wykorzystania dodatkowych wejść Monitora należy doprowadzić odpowiednią ilość przewodów sygnałowych.

Schemat podłączenia dzwonnka pod monitor:



4. Ostrzeżenia i uwagi



UWAGA I

- Przed przystąpieniem do montażu należy zapoznać się ze schematem podłączenia oraz pełną instrukcją dostępną na stronie www.grenton.pl. Nieprzestrzeganie zaleceń zawartych w instrukcji oraz innych wymogów starannego działania właściwych z uwagi na charakter sprzętu (urządzenia) może spowodować uszkodzenie urządzenia lub instalacji do której jest podłączane, skutkować uszkodzeniem innego mienia lub naruszeniem innych

obowiązujących przepisów. Producent urządzenia, Grenton Sp. z o.o. nie ponosi żadnej odpowiedzialności za szkody (majątkowe i niemajątkowe) powstałe w wyniku montażu i/lub użytkowania sprzętu niezgodnego z instrukcją i/lub zasadami należytej staranności w obchodzeniu się z przedmiotowym sprzętem (urządzeniem).

- Zasilanie urządzenia, dopuszczalne obciążenie lub inne charakterystyczne parametry muszą być zgodne ze specyfikacją urządzenia, w szczególności zawarte w sekcji „Dane techniczne”.
- Produkt nie jest przeznaczony dla dzieci oraz zwierząt.
- W przypadku pytań technicznych lub uwag do działania urządzenia skontaktuj się z pomocą techniczną Firmy Grenton.
- Odpowiedzi na najczęściej zadawane pytania znajdują się na stronie: www.support.grenton.pl.



NIEBEZPIECZEŃSTWO I

- Zagrożenia życia spowodowane prądem elektrycznym!
- Elementy składowe instalacji (poszczególne urządzenia) przeznaczone są do pracy w domowej instalacji elektrycznej lub bezpośrednio w

jej pobliżu. Błędne połączenie lub użytkowanie może być przyczyną pożaru lub porażenia prądem elektrycznym.

- Wszelkie prace związane z montażem urządzenia, w szczególności prace polegające na ingerencji w instalację elektryczną, może wykonywać tylko osoba posiadająca odpowiednie kwalifikacje lub uprawnienia.
- Podczas montażu urządzenia należy upewnić się, że odłączone zostało napięcie zasilania w obwodzie, w którym to urządzenie jest podłączane lub w pobliżu którego następuje montaż.

5. Oznakowanie CE

Producent deklaruje pełną zgodność urządzenia z wymogami prawodawstwa UE obejmującego w szczególności (nowy podejście) („new approach”). W szczególności Grenton Sp. z o.o. oświadcza, że urządzenie spełnia określone prawem wymogi bezpieczeństwa oraz jest zgodne z przepisami

krajowymi implementującymi właściwe dyrektywy: Dyrektywę o kompatybilności elektromagnetycznej (EMC - 2014/30/UE) oraz Dyrektywę w sprawie ograniczenia stosowania niektórych substancji w sprzęcie elektrycznym i elektronicznym (RoHS II - 2011/65/UE).



6. Gwarancja

Gwarancja do pobrania na stronie: www.grenton.pl/gwarancja.

7. Dane kontaktowe producenta

Grenton Sp. z o.o.
ul. Na Wierchowinach 3
30-222 Kraków, Polska
www.grenton.pl